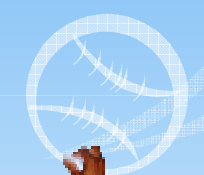
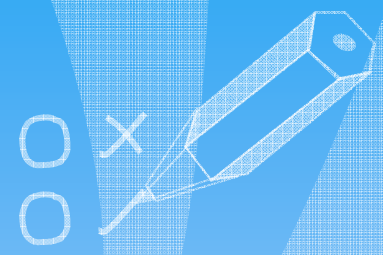


# 夜間就診流程





# 一般就診流程

學生傷病事件發生

傷患到健康中心評估

健康中心接到個案

1. 緊急處置

2. 若需要則由  
住宿處外送

3. 電聯家長告知  
處理狀況

生輔老師先電聯家長

1. 告知事件發生經過
2. 健康中心或生輔老師會  
回電家長報告後續處理  
狀況





# 需住院流程

送醫者**是**住宿處生輔老師

直接留在醫院  
陪伴學生

電聯回報健康中心  
就醫結果

電聯家長六小時內到達  
醫院接手

回報住宿處主管

家長到達後生輔師回校

